

Mehr als ein guter Grund

Elastische Bodenbeläge in Gesundheitsbauten





Gute Gestaltung – gute Genesung

Räume sind unsere Realität. Sie wirken direkt auf unser Empfinden und können Stimmungen positiv beeinflussen. Neben unserer Gesundheit zählen sie zu den kostbarsten Gütern, die dem Menschen zur Verfügung stehen – als Schutz-, Arbeits-, Erlebnis- und Wohlfühlraum. Kein Wunder, dass die Anforderungen an eine optimale Raumgestaltung über funktionale und technische Standards zunehmend hinausgehen.

Das gilt insbesondere für Gesundheitsbauten wie Krankenhäuser, Arztpraxen und Pflegeeinrichtungen. Längst ist erwiesen: Eine ganzheitliche Raumgestaltung trägt wesentlich zum Heilungsprozess von Patienten bei und steigert gleichzeitig die Aufenthaltsqualität für Beschäftigte sowie Angehörige. Gerade Bodenbeläge müssen im Gesundheitswesen daher vielfältigen Bedürfnissen gerecht werden.



Planung: pd raumplan GmbH, Köln
Foto: Fotodesign Raif Baumgarten, Köln

iDentis Zahnarztpraxis in Berlin
EXPONA DESIGN 6178

Aus gutem Grund nachhaltig planen

Wo Mensch und Gerät täglich im Einsatz sind, ist die Wahl des richtigen Bodenbelags besonders anspruchsvoll. Sicherheit, Langlebigkeit und Strapazierfähigkeit sind ebenso entscheidend wie Verträglichkeit, Flexibilität und Ästhetik. Kurz: Funktionalität und Design gehen Hand in Hand. Das braucht Erfahrung. Und für jedes Projekt eine passende Lösung.

Die elastischen Bodenbeläge von objectfloor werden den vielfältigen Ansprüchen im „Healing Environment“ auf innovative Weise gerecht. Sie verbinden kreative gestalterische Möglichkeiten mit zertifizierter Qualität und garantieren einen langen Lebenszyklus. Für mehr Sicherheit, Effizienz und Wirtschaftlichkeit schon im Planungsprozess. Das macht sie besonders attraktiv für den Einsatz im modernen Gesundheitswesen.

Auf ganzer Fläche überzeugend

Als einer der führenden Hersteller elastischer Bodenbeläge in Europa stecken wir unsere Kompetenz und Leidenschaft in Produkte, von denen nachhaltig geplante Gebäude, Nutzer und die Umwelt auf lange Sicht profitieren.

Mehr als ein guter Grund

Drei Produktparten, die sich in anspruchsvoller Umgebung vielfach bewährt haben:

-  **LVT DESIGN FLOORING**
Heterogene Design-Bodenbeläge
-  **TECHNICAL VINYL FLOORING**
Technische Bodenbeläge
-  **RUBBER FLOORING**
Kautschuk-Bodenbeläge



ARTIGO GRANITO G 308



Kieferorthopädie Deußen + Seidler in Mönchengladbach
EXPONA FLOW 9868

Planung: Architekturbüro Unzen, Mönchengladbach



Die Entscheidung über den Bodenbelag steht bei unseren Planungen ganz vorn. Der Belag steht für Funktion und Emotion. Er beeinflusst maßgeblich die weitere Gestaltung des gesamten Projekts.

Hubert Günther | Interior-Designer und Praxisplaner
Geschäftsführer pd raumplan GmbH



POLYSAFE VERONA PUR 5205, 5207



Altenheim Koala in Antwerpen, Belgien
EXPONA DESIGN 6167, 6183



Addenbrooke's Krankenhaus in Cambridge, UK
POLYFLOR PEARLAZZO PUR 9716



Physikalische Therapie Klinik in Eichstätt
ARTIGO KAYAR K 64

Mehr als ein guter Grund für objectflor Bodenbelag

Produkteigenschaft	LVT DESIGN FLOORING	TECHNICAL VINYL FLOORING	RUBBER FLOORING
Phthalatfreie Weichmacher	•	•	
Keine Weichmacher enthalten			•
Recyclefähig	•	•	•
Hygienisch durch leicht zu reinigende und sauber zu haltende Oberflächen*	•	•	•
Bakteriostatisch durch PUR-Oberflächenvergütung	•	•	•
Beständigkeit gegen Chemikalien, sehr gute Erfahrung bei Handdesinfektionsmitteln**	•	•	•
Tritt- und rutsicher ab R9	•	•	•
Barrierefreie Gestaltung durch vielfältige Produktpalette	•	•	•
Rollenfreundlich	•	•	•
Komfortabel begehbar	•	•	•
Spannungsfreie Verlegung	•	•	•
Geringere Reinigungs- und Pflegekosten durch PUR-Oberflächenvergütung	•	•	•
Sehr emissionsarm	•	•	•
Zertifizierte Qualität	•	•	•

* Stoßdicht gelegte Fliesen und Planken sind laut RKI-Richtlinie für Krankenhaushygiene für Bereiche ohne und mit möglichem Infektionsrisiko geeignet. Angabe vom „FIGR“ (Forschungs- und Prüfinstitut für Facility Management).

** Beständig in Abhängigkeit von Konzentration und Einwirkzeit, bei verstärkter Einwirkung von Ölen, Fetten, Säuren, Laugen und anderen aggressiven Chemikalien ist Rücksprache erforderlich.

Die in der Tabelle aufgeführten Produkteigenschaften sind nur ein Auszug. Technische Datenblätter zu jedem Produkt finden Sie in unserer Mediendatenbank unter Technische Informationen: <http://mediendatenbank.objectflor.de>





Orthoparc – Klinik für Orthopädie in Köln
EXPONA DESIGN 6184

Planung: LEPEL & LEPEL, Köln – Foto: Jens Krücher, Düsseldorf

LVT DESIGN FLOORING Heterogene Design-Bodenbeläge

Für höchste Ansprüche an Gestaltung

Das Konzept der sogenannten Healing-Architecture baut auf eine harmonische Innenausstattung. Dank authentischer Reproduktionen von Planken aus verschiedensten Hölzern mit natürlichen, lebendigen Oberflächenprägungen, Steinoptiken und innovativen, abstrakten und fantasievollen Dekoren sorgen die EXPONA Kollektionen für eine wohnliche Atmosphäre, zum Beispiel in Bewohner- und Patientenzimmern, in Behandlungs- sowie Therapie- und Gemeinschaftsräumen.

Alles andere als oberflächlich

Hinter den einzigartigen LVT Vinylbelägen (Luxury Vinyl Tiles) verbirgt sich mehr als gutes Design: Je nach Einsatzbereich und Beanspruchung gibt es Kollektionen mit unterschiedlichen Nutzschildstärken, die innerhalb Ihres Bauvorhabens flexibel kombiniert werden können. Das macht sie nicht nur funktional und wirtschaftlich, sondern auch äußerst nachhaltig: Die LVT Designbeläge erfüllen alle Anforderungen an Nachhaltigkeit und ein gesundes Raumklima und werden beispielsweise mit phthalatfreien und biologischen Weichmachern produziert.

Design

- Planken-, Fliesen- oder Design-Flächenbelag
- Über 230 innovative Holz-, Stein- und Effect-Dekore
- Eigene Dekorentwicklung, exklusiv und geschützt
- 12 fein abgestufte, authentische Prägungen

Funktion

- PUR-Oberflächenvergütung
- Nutzschild 0,55 mm/0,7 mm
- Rutschhemmung R10/DS
- Resteindruck bis zu 0,05 mm
- Elektrostatisches Verhalten bei Begehen < 2 kV
- Verschleißgruppe T Typ 1
- Stuhlrolleneignung, ja/Typ W
- Brandverhalten B_{fl}-s1



- ✓ phthalatfreie Weichmacher
- ✓ wohlfühlen durch ästhetische Dekore
- ✓ hygienisch durch stoßdicht gelegte Fliesen und Planken sind laut RKI-Richtlinie für Krankenhaushygiene für Bereiche ohne und mit möglichem Infektionsrisiko geeignet*
- ✓ recyclefähig

EXPONA FLOW 9863



Sint-Elisabeth Krankenhaus-Café in Zottegem, Belgien
EXPONA DESIGN 6179



Altenheim Koala in Antwerpen, Belgien
EXPONA DOMESTIC Sonderfarbe



Pflegeeinrichtung „mittendrin im kalletal“ in Kalletal-Hohenhausen
EXPONA DESIGN 6167, EXPONA COMMERCIAL 4022

Planung: EM-INNENARCHITEKTUR, München
Foto: Karsten Koch, Hannover

*Angabe vom „FIGR“ (Forschungs- und Prüfinstitut für Facility Management).



- ✓ phthalatfreie Weichmacher
- ✓ hygienisch dicht durch eine saubere Verschweißung
- ✓ leicht zu reinigende und sauber zu haltende Oberflächen
- ✓ hohe Beständigkeit gegen Chemikalien, sehr gute Erfahrung bei Handdesinfektionsmitteln*

Kinderklinik des Marienhaus Klinikums St. Elisabeth in Neuwied
POLYFLOR TREND PUR 3580, 3620

TECHNICAL VINYL FLOORING Technische Bodenbeläge

Für klassische technische Anforderungen

Farben wirken tief auf unser Bewusstsein und unterstützen das Wohlbefinden – heitere Farb- und Motivwelten nehmen intensiv genutzten Bereichen wie Aufenthalts- und Warteräumen, Eingangs- und Empfangsbereichen, aber auch OPs, Laboren und Waschräumen gezielt ihre Anonymität, ohne Abstriche in puncto Sicherheit und Komfort zu machen.

Raum für überzeugendes Design

Pflegeleicht, strapazierfähig und dabei optisch überzeugend – dafür stehen unsere robusten und emissionsarmen POLYFLOR PVC-Beläge. Gesundheitseinrichtungen und Praxen mit hohem Publikumsverkehr profitieren gleichermaßen von einem wirtschaftlich attraktiven Konzept mit kompromissloser Ausstrahlung.

POLYFLOR ist seit vielen Jahren als führender, global tätiger Hersteller von qualitativ hochwertigen und leistungsstarken Bodenbelägen anerkannt. Alle Beläge werden nach weltweit höchsten Qualitätsstandards in England produziert.

Design

- Niedrige Einbauhöhe (1,5 mm/2,0 mm Gesamtdicke)
- Marmoriert/chipgemustert
- Richtungsorientiert/ richtungsfrei
- Mehr als 300 Dekore für Farb- und Gestaltungsvielfalt

Funktion

- PUR-Oberflächenvergütung
- Rutschhemmung R9/DS, R10/ESf, R11/ESf, ESb R12/ESf
- Resteindruck bis zu < 0,1 mm
- Elektrostatisches Verhalten bei Begehen < 2 kV
- Ableitwiderstand < 1 x 10⁹ Ohm/ 10⁴–1 x 10⁶ Ohm
- Verschleißgruppe M–T
- Stuhlrolleneignung, ja/Typ W
- Brandverhalten B_n-s1



Addenbrooke's Krankenhaus in Cambridge, UK
POLYFLOR PEARLAZZO PUR 9716



POLYFLOR TREND PUR 3570



POLYFLOR OHMEGA EC 6003

* Beständig in Abhängigkeit von Konzentration und Einwirkzeit, bei verstärkter Einwirkung von Ölen, Fetten, Säuren, Laugen und anderen aggressiven Chemikalien ist Rücksprache erforderlich.



- ✓ keine Weichmacher enthalten
- ✓ widerstandsfähig, sogar bei starken Lösungsmitteln und Laugen
- ✓ hohe Elastizität
- ✓ farbenfroh, lebendig und ansprechend

Planung: lakonis architekten zt gmbh, Wien – Foto: Hertha Hurtaus, Wien

Gesundheitszentrum U3 Med in Wien, Österreich
ARTIGO KAYAR K 72

RUBBER FLOORING Kautschuk-Bodenbeläge

Für universelle Planungen

Böden müssen viel aushalten – Verschmutzung und intensive Reinigung kratzen langfristig an der Oberfläche. Langlebigkeit und Widerstandsfähigkeit sind daher wesentliche Kriterien bei der Wahl des passenden Produktes. Kautschuk bietet robuste Eigenschaften und hält sogar starken Lösungsmitteln und Laugen stand.

Natürlich nachhaltig

Kautschuk-Bodenbeläge von ARTIGO aus den Serien PLANSYSTEM und STUDSYSTEM sind aufgrund ihrer Materialeigenschaften besonders elastisch, was sie gerade für Anwendungen in anspruchsvoller Umgebung attraktiv macht. Verbesserte Pflegeeigenschaften wirken sich zudem positiv auf den Gesamtlebenszyklus aus.

Kautschuk ist übrigens von Natur aus nachhaltig: Die Rohstoffbasis ist frei von PVC und basiert auf Natur- und Synthetikautschuk, der aus Reststoffen der Petrochemie hergestellt wird und damit natürliche Ressourcen weder zerstört noch verbraucht. Zertifiziert mit dem Blauen Engel kann das Material problemlos über den Hausmüll entsorgt werden.

Design

- Mehr als 250 Dekore und Sonderausführungen
- Exklusive Dessins

Funktion

- Gesamtdicke 2,0 mm–5,0 mm
- Exklusive Oberflächenvergütung PRO, TXL
- Resteindruck 0,05 mm–< 0,20 mm
- Rutschhemmung R9/R10
- Abriebfestigkeit 140–<250 mm
- Elektrostatisches Verhalten beim Begehen < 2 kV
- Ableitwiderstand 10^6 – 10^8 Ohm/
 $\geq 5 \times 10^4$ / $< 10^9$ Ohm
- Stuhlrolleneignung, ja/Typ W
- Brandverhalten B_{fl}-s1



ARTIGO GRANITO G 378



Kleintierklinik in Wiesbaden
ARTIGO KAYAR K 72



Labor Molekularbiologie in Tübingen
ARTIGO KAYAR K 61

Im Einsatz flexibel – in der Wirkung effizient

Der ideale Bodenbelag im Gesundheitswesen lässt sich daran messen, dass er das architektonische Gesamtkonzept trägt, ohne die individuellen Anforderungen von Patient, Personal und Management außer Acht zu lassen. Erst im Zusammenspiel mit ökologisch, technisch und wirtschaftlich notwendigen Kriterien entfalten Optik und Funktion ihre volle Wirkung.



Besser genesen: Patienten und Angehörige

Für jeden Menschen wird ein Krankenhaus- oder Praxisaufenthalt im Laufe seines Lebens notwendig. Patienten und Angehörige fühlen sich dann in einem ästhetischen Ambiente am wohlsten – durchdacht konstruierte Bodenbeläge haben selbst bei kurzen Aufenthalten positive Effekte auf Befindlichkeit sowie Heilung und werden gleichzeitig individuellen physischen Anforderungen gerecht.

- Guter Bodenbelag schafft Vertrauen
- Guter Bodenbelag ist hygienisch sauber
- Guter Bodenbelag ist barrierefrei



Besser arbeiten: Ärzte, Pfleger und Therapeuten

Krankenhaus, Pflegeheim und Praxis sind äußerst komplexe Arbeitsplätze – Motivation, Zufriedenheit und Sicherheit von Mitarbeitern lassen sich durch eine stimmige, ansprechende Innenarchitektur deutlich verbessern. Neben ergonomischen Funktionen erfüllen intelligente Bodenbeläge auch prozessrelevante Ansprüche, denkt man an erleichterte Pflege und Hygienemaßnahmen.

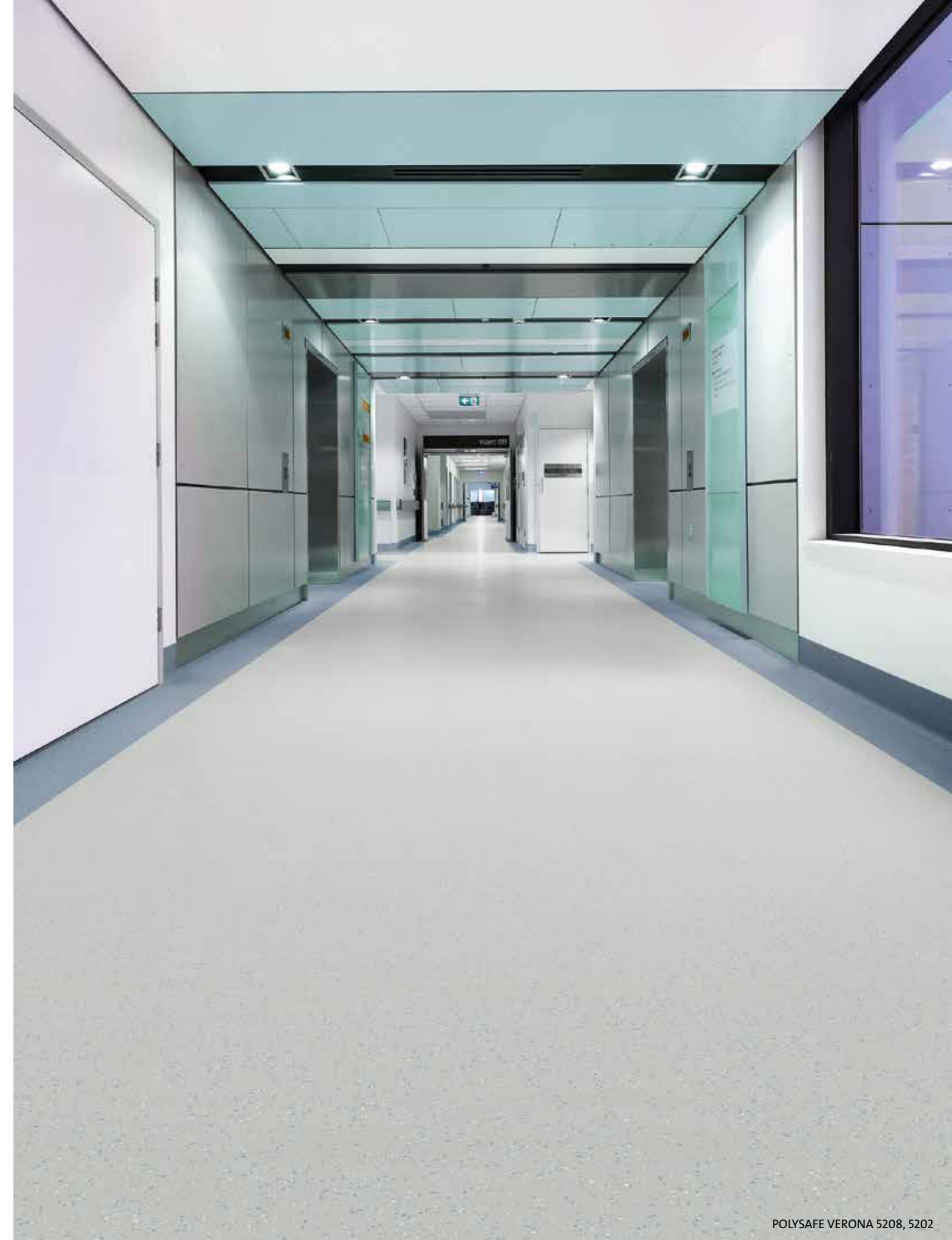
- Guter Bodenbelag macht den Arbeitsplatz attraktiv
- Guter Bodenbelag ist rutsch- und trittsicher
- Guter Bodenbelag ist komfortabel begehbar



Besser wirtschaften: Investoren und Betreiber

Bodenbeläge müssen im Gesundheitswesen zunächst Anforderungen an Hygiene, Beanspruchung und einfache Reinigung erfüllen. Doch auch wirtschaftliche und ökologische Faktoren sind relevant: Pflegeleichte, umweltverträgliche Oberflächen garantieren optimale Haltbarkeit, die sich sowohl auf die Gesundheit als auch auf die Unterhaltungskosten positiv auswirken.

- Guter Bodenbelag ist kosteneffizient
- Guter Bodenbelag ist nachhaltig, sicher und ist sauber zu entsorgen
- Guter Bodenbelag ist einfach zu erhalten





Altenheim Koala in Antwerpen, Belgien
EXPONA DOMESTIC Sonderfarbe



Pflegeeinrichtung „mittendrin im kalletal“ in Kalletal-Hohenhausen
EXPONA DESIGN 6167, EXPONA COMMERCIAL 4022

Planung: EM.INNENARCHITEKTUR, München
Foto: Karsten Koch, Hannover

Nicht zuhause – aber geborgen

Ob die Geburt eines Kindes, der Besuch eines kranken oder pflegebedürftigen Angehörigen oder ein akuter medizinischer Notfall – fern vom eigenen Zuhause ist Lebensqualität besonders wichtig. Speziell in medizinischen Situationen, die das Wohlbefinden beeinträchtigen, wirkt eine häusliche Innenarchitektur Angst und Unsicherheit entgegen. Dabei stehen hygienische Sauberkeit und Sicherheit an erster Stelle. Doch erst die wohnliche Atmosphäre gestaltet Patienten ein schönes Zuhause auf Zeit. Und schafft noch mehr: einen Raum zum Leben. Den benötigen gerade die Menschen, für die eine Pflege- und Betreuungseinrichtung das Zuhause dauerhaft ersetzt.

Raum gestalten

Raum ist nicht gleich Raum – die baulichen Anforderungen im Gesundheitskomplex sind abhängig von ihrer Nutzung. Das fordert die Bodenbeläge heraus, zum Beispiel in Patientenzimmern, in Notaufnahmen oder Operationssälen, in Reinräumen, Laboren, Nass-, Gemeinschafts-, Therapie- oder Speiseräumen, in Küchen oder Treppenhäusern. objectflor bietet hier genau den

passenden Grund für jede Form von Beanspruchung: Je nach Bodenkonzept sind unsere Produkte primär barrierefrei, rutschsicher, antibakteriell, schmutzempfindlich, fleckenresistent, fugendicht, schallsicher, fußwarm oder kindgerecht. Immer jedoch attraktiv, hygienisch und gut zu reinigen.



„Healing Environment“ – komfortable Natürlichkeit

Akustik, Licht, Farbe, Material – das architektonische Konzept des „Healing Environment“ ist wissenschaftlich belegt und ein wesentlicher Baustein für die Architektur im Gesundheitswesen. Im Fokus steht das Ziel, Patienten und Angehörige keinen ungesunden Stressfaktoren auszusetzen, sondern ihren Aufenthalt so komfortabel wie möglich zu gestalten.

Vom Boden ausgehend heißt das: Hygiene trifft auf vertrauensbildende Assoziationen, wie Naturmaterialien und -farben sie wecken. Bewusst imitieren die objectfloor Designbeläge – zum Beispiel aus der Serie EXPONA – hochwertige Holz- und Natursteinmaterialien und stehen für ein breites Spektrum an harmonischen Farb- und Dessin-Kombinationen, die sich auf inspirierende Innenraumkonzepte übertragen lassen. Dabei kommen anregende wie regenerierende

Farbstimmungen zur Entfaltung. Gleichzeitig sind die Bodenbeläge extrem reinigungsfreundlich und unempfindlich: Planke, Fliese oder Design-Flächenbelag, LVT Designbeläge erfüllen mehr als nur Anforderungen. Durch die dauerhafte PUR-Oberflächenvergütung zeichnen sie sich durch robuste Langlebigkeit aus. Ein Faktor, der sich wie die leichtere Reinigung günstig auf die Lebenshaltungskosten auswirkt.



EXPONA DESIGN 6151



EXPONA DESIGN 6179



- ✓ Dekorvielfalt mit über 230 Dessins
- ✓ Authentizität durch Oberflächenprägungen
- ✓ sehr emissionsarm
- ✓ verbesserte Raumatmosphäre

Mehr Raum zum Leben

Der demografische Wandel prägt unsere Gesellschaft – Pflege- und Betreuungseinrichtungen müssen sich nicht zuletzt verstärkt auf Menschen mit demenzieller Veränderung einrichten. Barrierefreiheit wird zum Schlüsselargument für eine Gestaltung, die den Menschen wertschätzt.

Beziehungen bauen

Die Bereitschaft, jederzeit zuerst den Bedürfnissen der Patienten oder Bewohner gerecht zu werden und erst im weiteren Schritt den berechtigten Anforderungen an Pflege und Betrieb, ist von zentraler Bedeutung. Was brauchen Menschen?

Die Tatsache einer veränderten Orientierung hat noch weitere Konsequenzen, allem voran bedeutet sie: Dinge einfach zu machen. Selbstverständlich. Denn eine generelle Raumerfahrung für alle Sinne orientiert sich zu Recht an ganz archaischer Raumerfahrung.

Raum ist gebaute Wertschätzung

Dies gilt im besonderen Maße für Bauten, in denen Menschen mit demenzieller Veränderung leben. Die Aufmerksamkeit für das unmittelbare Raumerleben und die Qualität von Details sprechen Bewohner auf vielen Ebenen an und vermitteln ihnen Lebensqualität. Dabei sollte alles Geplante die Möglichkeit intensiver Aneignung durch Bewohner, Mitarbeiter und Angehörige berücksichtigen. Im Unterschied zum Krankenhaus ist es hier für die Orientierung von entscheidender Bedeutung, dass individuelle Ausstattung eingebracht wird oder Möbel eingebracht werden, die den Eindruck von privatem Umfeld erwecken.

- Boden und Wand unterscheiden sich klar voneinander
- Oben ist es heller als unten
- Türen haben einen erkennbaren Rahmen
- Belastbare Flächen spiegeln nicht
- Auf verwirrende Abstraktionen oder Effekte ist generell zu verzichten
- Wichtige Bezugs- oder Orientierungspunkte sind akzentuiert
- Verwirrende Farbwechsel auf dem Boden oder Intarsien sind zu vermeiden

Letztendlich ist eine Umgebung hilfreich, die sich nicht laut aufdrängt, sondern der intensiven Aneignung von Bewohnern, Betreuern und Angehörigen Raum gibt.

Autorin: Monika Lepel | Innenarchitektin AKNW BDIA
Lepel & Lepel Architektur, Innenarchitektur



- ✓ tritt- und rutschticher
- ✓ barrierefreie Gestaltung durch vielfältige Produktpalette
- ✓ niedriger Glanzgrad
- ✓ angenehmer Wohnföhl-Boden

Orthoparc – Klinik für Orthopädie in Köln
EXPONA DESIGN 6184

Planung: LEPPEL & LEPPEL, Köln – Foto: Jens Kirchner, Düsseldorf

„Bodenbeläge sind ein wichtiger Baustein im Gesamtkonzept. Als Grundlage tragen sie entscheidend zur Raumwirkung bei und prägen diese nachhaltig.“

Wir planen Räume, die alle Sinne ansprechen und zum Verweilen anregen. Es ist nicht nur wichtig, die spezifischen Bedürfnisse zu berücksichtigen, sondern auch die Identität des Ortes und der Marke zu transportieren: klar erkennbar und inspirierend.“

Monika Lepel | Innenarchitektin AKNW BDIA
Lepel & Lepel Architektur, Innenarchitektur



EXPONA DESIGN 6167



Meander Medical Centre in Amersfoort, Niederlande
ARTIGO UNI U 54



POLYFLOR SMART PUR 1280, 1290, 1360

Auf zuverlässige Mitarbeiter bauen

In Kliniken und Pflegeeinrichtungen herrscht rund um die Uhr Betrieb. Ärzte, Pfleger und Therapeuten sind nicht nur viel auf den Beinen, sie bewegen Betten, Rollwagen und anderes schweres Gerät. Das geht langfristig auf Gelenke und Rücken. Doch auch der Boden muss einiges aushalten: Druckbelastung und herabfallende Gegenstände greifen den Belag genauso an wie Sterillium oder Blut. Gleiches gilt für umfangreiche Hygienemaßnahmen, die aufgrund der unsichtbaren Keimbelastung oberste Pflicht sind. Bei der Gestaltung eines optimalen Arbeitsplatzes entpuppt sich ein strapazier- oder ableitfähiger Bodenbelag daher als zuverlässiger Mitarbeiter.

Arbeitsplatz gestalten

Homogene Boden- und Sicherheitsbeläge, wohnliche LVT Designbeläge oder robuste Kautschuk-Bodenbeläge unterstützen sicherheitsrelevante und hygie-

nische Anforderungen und werden dabei selbst zum Therapeuten: Aufgrund ihrer Materialeigenschaften machen elastische Bodenbeläge das Begehen für alle

Beschäftigten angenehm und tragen dank zahlreicher Ausführungen und Farben zu einem motivierenden Arbeitsumfeld bei. Das steigert das allgemeine Wohlbefinden und kommt Mitarbeitern wie Patienten zugute.

Je nach Einsatzbereich müssen Böden intensivster Beanspruchung und Nutzung standhalten. Kein Problem für die objectfloor Bodenbeläge: Alle Produktparten werden bei der Arbeitsplatzgestaltung selbst spezifischen Anforderungen an Rutschsicherheit oder elektrische Leit- und Ableitfähigkeit gerecht.



EXPONA DOMESTIC Sonderfarbe



EXPONA DESIGN 6151

Paraderolle Komfort und Ergonomie

Statische und dynamische Beanspruchungen spielen eine entscheidende Rolle bei der Bodenbelagskonstruktion.

Hinzu kommt ein grundsätzlich zunehmendes Körpergewicht der Bevölkerung, welches das Gewicht der eingesetzten Rollsysteme entsprechend beeinflusst. Eine kluge Farbgestaltung und Musterung kann die optische Wahrnehmung von Eindrücken im Boden minimieren, gleichzeitig reduzieren unsere elastischen POLYFLOR Bodenbeläge den Resteindruck und steigern den Geh- und Nutzungskomfort. Selbst längeres Stehen wird besser verkraftet. Der dämpfende, nachgiebige Vinylbelag kompensiert entstehende Kräfte durch herabfallende Gegenstände und passt sich der Umgebung bei Verlegung perfekt an. Auch Kautschuk-Bodenbeläge sind hinsichtlich Berollbarkeit und Ergono-

mie eine gute Wahl: Sie verringern den Trittschall um bis zu 20 Dezibel und entwickeln beim Gehen kaum elektrostatische Aufladungen. Entladungen bei der Berührung von Metallgegenständen werden reduziert.

Um einen Fußboden sicher begehen zu können, müssen darüber hinaus bestimmte Reibungswerte zwischen Schuh und Fußboden vorhanden sein. Wasser und Feuchtigkeit wirken sich speziell bei glatten Oberflächen negativ aus, die rutschhemmende Funktion unserer vielseitigen Bodenbeläge wirkt diesem Effekt sicher entgegen.

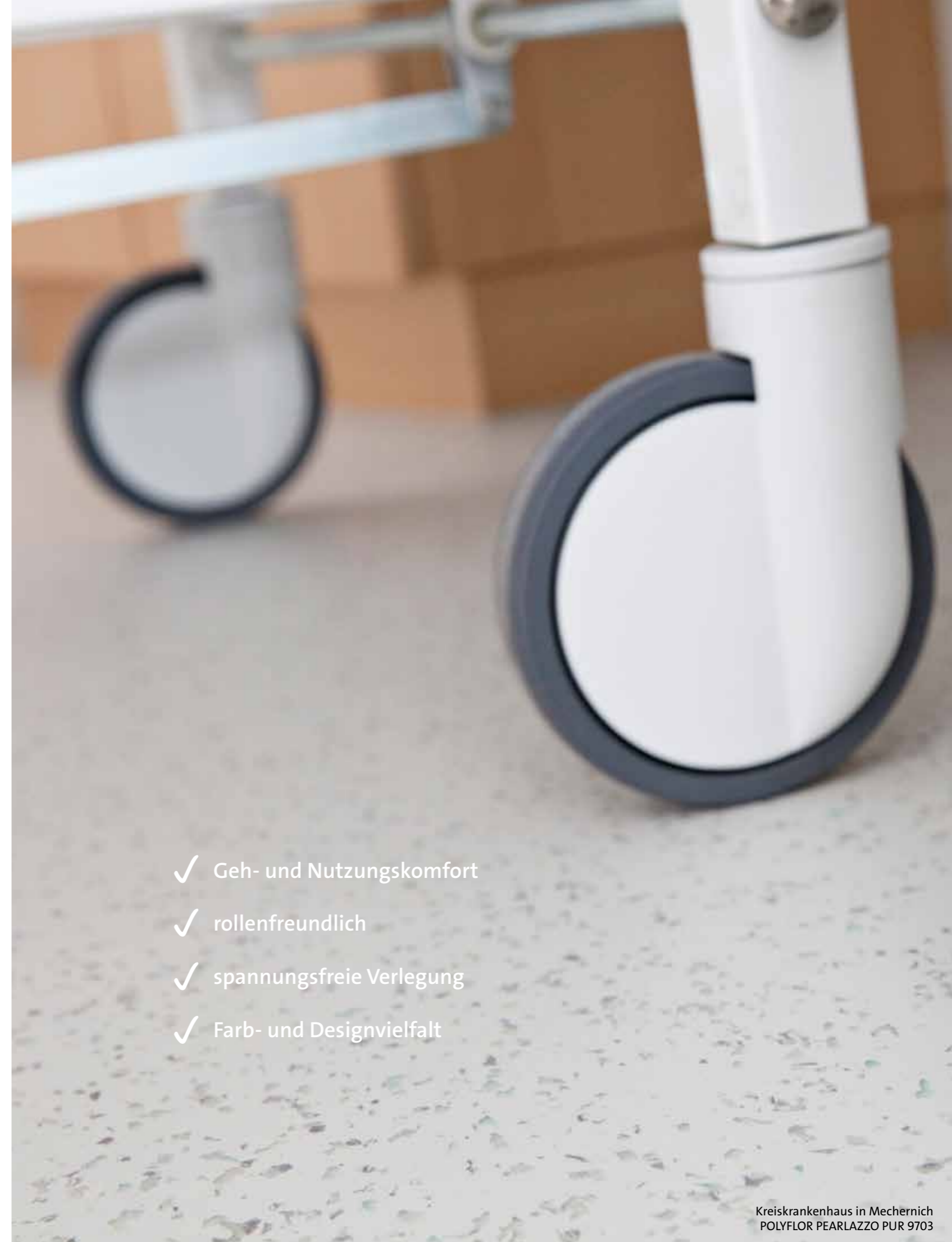
- ✓ Geh- und Nutzungskomfort
- ✓ rollenfreundlich
- ✓ spannungsfreie Verlegung
- ✓ Farb- und Designvielfalt



ARTIGO GRANITO G 308



Physikalische Therapie Klinik in Eichstätt
ARTIGO KAYAR K 64



Kreis Krankenhaus in Meckernich
POLYFLOR PEARLAZZO PUR 9703

Hygienische Sauberkeit

In Zeiten steigender Infektionszahlen in Krankenhäusern ist das Thema Hygiene präsenter denn je: Patienten- und Bewohnerzimmer müssen wie Eingangsbereiche und Flure regelmäßig gereinigt werden, in kritischen patientennahen und sanitären Bereichen kommt der Sicherheit von Patient, Besucher und Mitarbeiter eine besonders große Bedeutung zu. OPs unterliegen darüber hinaus strengen Richtlinien, die physikalisch ableitfähige Bodenbeläge vorschreiben.

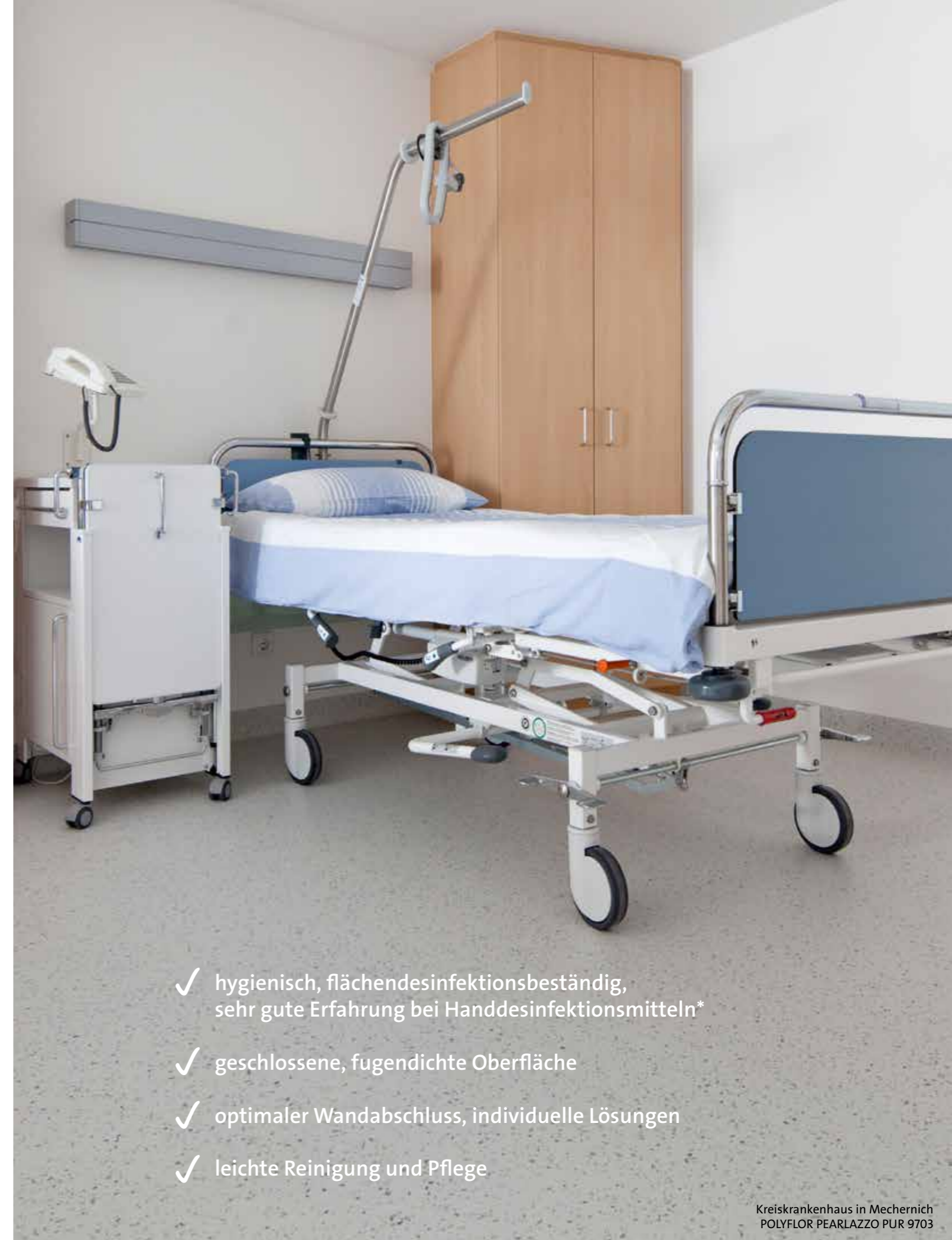
objectflor hat sich auf den Einsatz professioneller und sicherer Lösungen spezialisiert. Mit Flächenbelägen aus Kautschuk oder PVC lässt sich eine fugendichte hygienische Oberfläche mit verschweißten Nähten realisieren, so dass keine Flüssigkeiten eindringen können. Ein wichtiger Aspekt auch für Bewohner mit erhöhter Inkontinenz. Gleichzeitig ermöglicht diese Verarbeitung die komplette Desinfektion des Belages: Problematische Bakterienkolonien wie MRSA werden bereits im Keim erstickt. In Verbindung mit der werkseitigen PUR-Oberflächenvergütung sind die Bodenbeläge bereits während der Verlegung geschützt, Gebrauchseigenschaften verbessert und die Werterhaltung ist gesteigert.

Mehr Sauberkeit, mehr Sicherheit

Erhöhten Hygieneanforderungen in Rein- und Reinstäumen begegnen wir mit qualifizierter Beratung und individuellen Konzepten, beispielsweise für einen optimalen Wandabschluss der POLYFLOR, ARTIGO und EXPONA FLOW Böden – mit Hohlkehlnprofilen etwa gelingt ein Wandhochzug vom Boden, der mikrobiologisch keine Angriffsfläche für Bakterien bietet.



POLYFLOR PEARLAZZO PUR 9719, 9720



- ✓ hygienisch, flächendesinfektionsbeständig, sehr gute Erfahrung bei Handdesinfektionsmitteln*
- ✓ geschlossene, fugendichte Oberfläche
- ✓ optimaler Wandabschluss, individuelle Lösungen
- ✓ leichte Reinigung und Pflege

Kreiskrankenhaus in Mechernich
POLYFLOR PEARLAZZO PUR 9703

* Beständig in Abhängigkeit von Konzentration und Einwirkzeit, bei verstärkter Einwirkung von Ölen, Fetten, Säuren, Laugen und anderen aggressiven Chemikalien ist Rücksprache erforderlich.

Reinigungs- und Pflegekosten von Fußbodenbelägen

Der Berechnung der Reinigungs- und Pflegekosten in der folgenden Tabelle wurden 100 m² Flurfläche in einem Verwaltungsgebäude zugrunde gelegt.

Reinigungsverfahren: staubbindendes Wischen, 2-stufiges Nasswischen
 Pflegesystem: keine Pflege vorgesehen; in Abhängigkeit von der Reinigungsqualität wird bis zu 4 x jährlich das Cleanerverfahren zur Entfernung von Absatzverstrichungen und oberflächlichen, feinen Kratzern angewandt

Bodenbeläge: PVC, PUR-vergütet

Reinigungsqualität	hoch			mittel			gering		
	Staubbindendes Wischen	2-stufiges Nasswischen	Cleanern	Staubbindendes Wischen	2-stufiges Nasswischen	Cleanern	Staubbindendes Wischen	2-stufiges Nasswischen	Cleanern
Häufigkeit jährlich	250	250	4	125	125	2	52	52	1
Flächenleistung (m ² /h)	800	300	140	700	280	120	600	250	100
Zeit pro Jahr und m ² (h)	0,31	0,83	0,03	0,18	0,45	0,02	0,09	0,21	0,01
Stundenverrechnungssatz (€/h)	16,30								
jährliche Kosten €/m²/Jahr*									
Einzelkosten	5,09	13,58	0,47	2,91	7,28	0,27	1,41	3,39	0,16
Gesamtkosten €/m²/Jahr*	19,14			10,46			4,97		

Im Vergleich

Bodenbeläge: ohne PUR-Vergütung

Gesamtkosten €/m²/Jahr*	20,68	12,19	6,80
---	--------------	--------------	-------------

Bodenbeläge: Kautschuk

Gesamtkosten €/m²/Jahr*	21,50	11,58	5,35
---	--------------	--------------	-------------

* alle Preisangaben ohne gesetzliche Mehrwertsteuer.

1) Quelle: FIGR-Bericht Lebenszykluskosten von Fußbodenbelägen. Inbegriffen sind alle Personal- und Materialkosten für die Reinigung und Pflege der Bodenbeläge.

Die Reinigungs- und Pflegekosten werden unter anderem von folgenden Einflussgrößen geprägt:

- vom Nutzungszweck des Gebäudes bzw. der Räume
- von der Art des Bodenbelags
- vom Überstellungsgrad mit Mobiliar
- vom Qualitätsanspruch an die Sauberkeit
- von der Reinigungshäufigkeit
- von der Art der Verschmutzung
- von den eingesetzten Reinigungsverfahren
- von der technischen Ausstattung und Organisation des Reinigungspersonals
- von der Qualifikation des Reinigungspersonals



SenVital Senioren- und Pflegezentrum in Mörlenbach
 POLYFLOR LIGNO FX PUR 3290, 3360



Gesundheitszentrum U3 Med in Wien, Österreich
ARTIGO KAYAR Sonderfarbe

Planung: la konis architekten zt gmbh - Wien - Foto: Hertha Hirnmaus - Wien



Meander Medical Centre in Amersfoort, Niederlande
ARTIGO UNI U 54

Gebaute Kompetenz – ohne Kompromisse

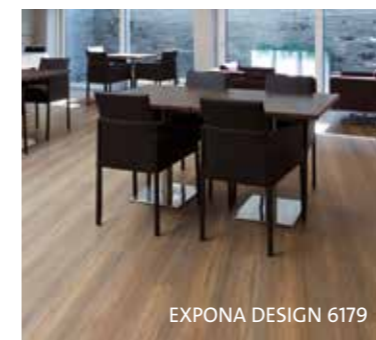
Wettbewerb, Image, Patienten- und Mitarbeiterzufriedenheit sind nur einige der Anforderungen, die Bauherren, Betreiber und Planer bei der Gebäudeentwicklung auf der Agenda haben. Bauliche Entscheidungen tragen ihre Wirkung nach innen sowie nach außen und werden so zum wichtigen Marketinginstrument: Im Gegensatz zur medizinischen Kompetenz können Patienten und Beschäftigte die bauliche Qualität, die Ausstattung und die klare Struktur eines Gebäudes auf den ersten Blick einschätzen.

Auch auf den zweiten Blick überzeugend

Unterm Strich sind neben den sichtbaren Vorteilen weitere Faktoren relevant: Jeder einzelne Arbeits- und Nutzungsbereich muss seiner Funktion entsprechend so nachhaltig gestaltet sein, dass der Betrieb maximal sicher und damit auch ökonomisch und ökologisch in die Zukunft geführt werden kann. Dabei unterstützen un-

sere elastischen Bodenbeläge Sie auf vielfältige Weise. Flexible Ausstattungsmöglichkeiten, reduzierter Pflegebedarf, robuste Langlebigkeit und umweltverträgliche Materialien zählen auf ein verantwortungsvoll und wirtschaftlich agierendes Management ein.

- Robust und sehr strapazierfähig
- Stark reduzierte Reinigungs- und Pflegekosten
- Umweltverträgliche Materialien
- Geprüfte und zertifizierte Qualität
- Garantie in Bezug auf Langlebigkeit und Wirtschaftlichkeit
- Flexible Ausstattungsmöglichkeiten und Einsatzbereiche



EXPONA DESIGN 6179



EXPONA DESIGN 6184

Garantiert nachhaltig – garantiert effizient

Gesundheitsbetriebe sind darauf angewiesen, mit Geldern zu haushalten und klug zu wirtschaften. Nur so bleiben sie im hart umkämpften Wettbewerb attraktiv für Arbeitnehmer und Patienten.

Anschaffungskosten sind bei der Rechnung ein wesentlicher Faktor, doch erst der Blick auf Nutzungsdauer und Unterhaltungskosten lässt eine Aussage über die Kosteneffizienz des eingesetzten Bodenbelags zu. Das Hauptaugenmerk liegt deshalb auf den Pflegeeigenschaften, nicht nur aus hygienischen Gründen: Leicht zu reinigende und sauber zu haltende Oberflächen reduzieren die Unterhaltungskosten – elastische Bodenbeläge von objectfloor fördern so eine nachhaltige Entwicklung, nicht zuletzt weil die wirtschaftlichen Oberflächenvergütungen PUR, PRO und TXL die Ersteinpflege nach der Verlegung unnötig machen. Alle Böden sind darüber hinaus dauerhaft beständig

gegen Flecken sowie Chemikalien und schneiden auch hinsichtlich Energie- und Pflegeaufwand gut ab: Da sie seltener gereinigt werden müssen, gehen Wasser- und Energieverbrauch sichtbar zurück.

Die Langlebigkeit unserer Produkte garantiert höchste wirtschaftliche Effizienz bei laufendem Betrieb, für den wir abhängig von Einsatz, Nutzung und der richtigen Pflege bis zu 10 Jahre Garantie ausstellen. Übrigens: Durch die lange Lebensdauer erhöht sich auch die Zeitspanne, bis wieder in eine Renovierung investiert werden muss – ein weiterer werterhaltender Faktor, der sich rechnet.



- ✓ geringere Reinigungs- und Pflegekosten
- ✓ Strapazierfähigkeit und Langlebigkeit
- ✓ Erfüllung höchster Anforderungen
- ✓ höchste Qualität



Ausgezeichnete Qualität

Die Bodenbelagssysteme von objectflor erfüllen unterschiedlichste Anforderungsprofile: Hemmung des Wachstums von Bakterien, antistatische Oberflächen, Trittschalldämmung und Rutschsicherheit sind neben Designvarianz nur einige Beispiele. Entscheidend für Bereiche, in denen Menschen arbeiten und genesen, sind auch nachhaltige, umwelt- und gesundheitsverträgliche Eigenschaften.

Um das umweltrelevante Profil elastischer Bodenbeläge einschätzen zu können, sind Architekten und Planer auf seriöse Daten und Produktzertifikate zur Umweltleistung angewiesen. Die Umweltproduktdeklarationen EPD (Environmental Product Declaration) sind weltweit anerkannte Öko-Labels und der erste Schritt zur nachhaltigen Gebäudezertifizierung. Die CE-Kennzeichnung gibt vor allem Sicherheit, was Brandverhalten und hygienische Eigenschaften betrifft.

EXPONA LVT Design, POLYFLOR oder ARTIGO – alle Beläge weisen die vorgeschriebene CE-Kennzeichnung auf, sie tragen die hohe Brandschutzklasse B_{fl}-s1 und sind damit nur schwer entflammbar, außerdem besonders emissionsarm und sind nach den strengen VOC-Vorschriften zur Innenraumbelastung sowie nach FloorScore zertifiziert. Qualität, die wir jährlich durch das führende Institut Eurofins beurteilen lassen.



LVT DESIGN FLOORING Heterogene Design-Bodenbeläge

- objectflor ist erster Hersteller von elastischen Bodenbelägen mit geprüftem DGNB Navigator Label
- Nur phthalatfreie und biologische Weichmacher
- Umwelt-Produktdeklaration (EPD) für ökologische Gebäudebewertung des Instituts für Bauen und Umwelt e.V. (IBU)
- Ausgezeichnet mit Prädikat ‚Indoor Air Comfort Gold‘ durch Eurofins für das Unterschreiten der weltweit festgelegten VOC Emissionsgrenzwerte
- International zertifiziert (FloorScore, BRE, LEED Credits)
- 100 % recyclingfähig

TECHNICAL VINYL FLOORING Technische Bodenbeläge

- objectflor ist erster Hersteller mit der BRE Global A+ Rating Zertifizierung (ENP 472) in Schlüsselfunktionen für homogene Bodenbeläge und Sicherheitsbodenbeläge
- ISO 14001 Zertifizierung seit dem Jahr 2000
- Umwelt-Produktdeklaration (EPD) für ökologische Gebäudebewertung des Instituts für Bauen und Umwelt e.V. (IBU)
- Ausgezeichnet mit Prädikat ‚Indoor Air Comfort Gold‘ durch Eurofins für das Unterschreiten der weltweit festgelegten VOC Emissionsgrenzwerte
- International zertifiziert (FloorScore, BRE, LEED Credits)
- 100 % recyclingfähig

RUBBER FLOORING Kautschuk-Bodenbeläge

- Natürliche Ressourcen werden weder zerstört noch verbraucht
- Frei von PVC, Schwermetallen, Halogenen (Chlor, Brom, Fluor, Jod), Asbest, Formaldehyd (CE-Kennzeichnung), Cadmium und flüchtigen Weichmachern
- Zertifiziert mit Blauer Engel, BRE
- ARTIGO Kollektion trägt zum Erreichen von LEED-Punkten bei
- 100 % recyclingfähig



POLYFLOR PRESTIGE PUR



EXPONA DESIGN 7236, 7153
EXPONA COMMERCIAL 5067, 5023



EXPONA DESIGN 7155



POLYFLOR PEARLAZZO PUR

Ein Grund mehr: auf Maß gefertigt

Betrachtet man die einzelnen Bereiche im Gesundheitsbau, wird ihre Komplexität deutlich: Publikumsbereiche, OPs, Labore und Verwaltung verlangen Raum für Raum nach individuellen Lösungen. Dabei sind Ihren Ideen keine Grenzen gesetzt. Welches Planungs- und Gestaltungskonzept Sie auch umsetzen möchten, neben einer umfangreichen Produktpalette können Sie bei objectflor auf maßgeschneiderte Sonderanfertigungen und -services bei der Bodengestaltung vertrauen. Gerade wenn es etwas individueller sein darf, setzen wir mit passgenauen Designzuschnitten, Sonderfarben, Verlegeplänen, Intarsien, Ornamenten oder Wegeführungen Ihre Wünsche 1 : 1 um.

Auf Schritt und Tritt Eindruck hinterlassen

Ästhetik oder Ambiente, Signalwirkung oder Wegeleitsystem – der jeweilige Einsatzort bestimmt die Primärfunktion des Bodenbelages maßgeblich mit. Das Design kann entsprechende Eindrücke verstärken: Intarsien setzen mit Bildern, Schriftzügen oder Logos gestalterische Highlights, die den Geist ebenso anregen wie beruhigen können – Piktogramme und Wegehinweise tragen maßgeblich zur Orientierung bei.

Unser CUT-Center realisiert vorgefertigte, millimetergenaue Slogans, Intarsien, Kennzeichnungen und andere Designelemente, die aus dem Belagsmaterial geschnitten und bei der Verlegung bündig in das Verlegebild integriert werden. Selbst ausgefallene Formen lassen sich mit der modernen CNC-gesteuerten Wasserstrahl-Schneidetechnik verlegefertig für alle Bodenbeläge umsetzen.

Übrigens: Bordüren und Intarsien müssen vor Ort nicht erst zusammengesetzt werden – wir liefern vorinstallierte Einzelteile oder handliche Segmente, deren Verlegung durch Markierungen erleichtert wird. Bordüren mit Kontraststreifen werden separat geliefert – eine Anpassung im Versatz sorgt für ein sauberes Fugenbild.

Aus dem Rahmen fallen – in der Norm bleiben

Bei der individuellen Gestaltung kommt Funktion umso mehr zum Tragen, wenn gesetzliche Vorgaben berücksichtigt werden müssen. Sind DIN-Normen im Spiel, ist Fachkompetenz gefragt.

Zu beachten sind drei Anwendungsfelder:

- Warnung vor Gefahren
- Entscheidungshilfen
- Leitfunktionen

Für die Maßanfertigung Ihrer Ideen haben wir stets alle gesetzlichen Anforderungen im Blick.

Der umfassende objectflor Service

Damit Sie bei Ihrem Vorhaben von Grund auf gut beraten sind, steht Ihnen von der Idee bis zur Umsetzung unser erfahrener CAD-Planungsservice kompetent zur Seite. Maßstabsgetreue CAD-Zeichnungen und passende Mengenermittlungen erleichtern die Planung und Verlegung, auch bei anspruchsvollen Zielen.

Im Rahmen unseres Musterservices senden wir Ihnen auf Wunsch auch gerne Originalmuster zur verbindlichen Farbauswahl zu.



Sockelleiste optisch abgestimmt auf das Dekor des Bodenbelags



Profillösung mit Einschubkanten für die Treppenverlegung



Übergangprofil



Hohlkehprofil, Wandabschluss



Individuelles Ablaufsystem

Zubehör

Sockelleisten und Fußleisten

(alle Bodenbeläge)

Optisch an das jeweilige Dekor des Design-Bodenbelags angepasst, sorgen Kunststoffsockelleisten für einen harmonischen Abschluss zur Wand. Bei Technischen- und Kautschuk-Bodenbelägen gibt es individuelle Fußleisten für einen optimalen Wandabschluss.

Übergangs- und Ausgleichprofile

(alle Bodenbeläge)

Übergänge zwischen Räumen, doch auch Höhenunterschiede im Raum selbst können mit speziellen Profilsystemen ausgeglichen werden. Gerne beraten wir Sie zu Profilsystemen und deren Herstellern.

Treppenlösungen

(alle Bodenbeläge)

Mit Treppenkanten-, -winkeln und Podestleisten lassen sich Treppen renovieren. Speziell entwickelte Stoppkanten mit Anti-Rutschschnüren bieten sogar ein Plus an Sicherheit. Treppen lassen sich auch durchgängig mit Designbelägen gestalten.

Schweißschnüre

(Technische Bodenbeläge)

Zu jeder Bodenbelagsfarbe und zu jedem Dekor gibt es eine passend farblich abgestimmte Schweißschnurpalette für eine geschlossene, fugendichte Oberfläche.

Thermoschnüre

(Kautschuk-Bodenbeläge)

Thermoschnüre sind in verschiedenen Farben im Lieferprogramm erhältlich und weitere Farben auf Anfrage. Sie gibt es in 3,8 mm Durchmesser und 100 m Rollen.

Abschlussprofile

(Technische Bodenbeläge)

Optimale und hygienische Wandabschlüsse mit Hohlkehprofilen oder Abschlussprofilen.

Ablaufsysteme

(Technische Bodenbeläge)

Gerne beraten wir Sie zu Ablaufsystemlösungen und deren Herstellern.

Akzentstreifen

(Design-Bodenbeläge)

Spannende Akzente können Sie mit entsprechenden Akzentstreifen setzen.

Fugenstreifen

(Design-Bodenbeläge)

Zur Betonung des natürlichen Bodenbildes oder zur Akzentuierung. Aus Original LVT Designboden geschnitten.

Für Technische Bodenbeläge – POLYFLOR EJECTA Programm

	Fußleiste			Winkelfußleiste		Hohlkehprofil		Abschlussprofil		Schweißschnüre
Produkt	P-FL 100	P-FL 100 R	P-FL 75	P-WFL 2	P-WFL 2 R	P-HKP 20	P-HKP 38	P-AP	P-AP R	w/r
Abmessung	100 x 20 mm	100 x 20 mm	75 x 20 mm	100 x 50 mm	100 x 50 mm	20 x 20 mm	38 x 38 mm	40 mm	20 mm	
Länge	2 m	20 m	2 m	2 m	20 m	2 m	2 m	2 m	20 m-Rolle	100 m-Rolle
Lieferform	20 x 2 m	20 m-Rolle*	20 x 2 m	20 x 2 m	20 m-Rolle*	30 x 2 m	15 x 2 m	40 x 2 m	20 m-Rolle*	100 m-Rolle
Farbauswahl	15 Farben	15 Farben	15 Farben	15 Farben	15 Farben	schwarz	schwarz	15 Farben	schwarz	farblich angepasst an Bodenbelag

* Nur in Standard-Verpackungen erhältlich.

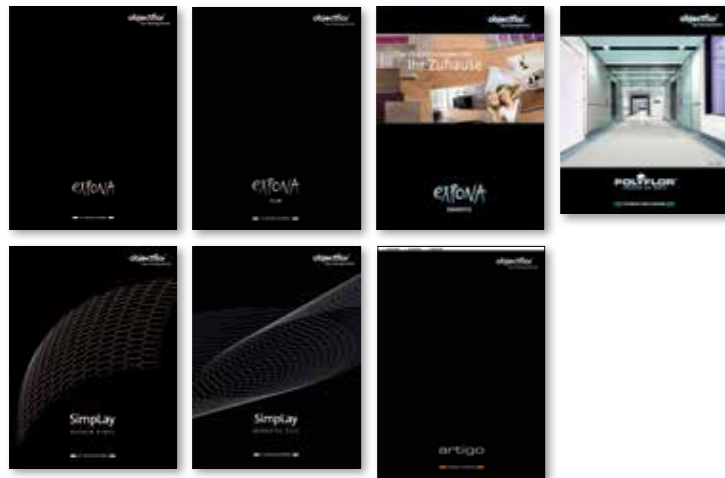
Einsatzbereiche

	LVT DESIGN FLOORING						TECHNICAL VINYL FLOORING																
	EXPONA				SimpLay		POLYFLOR																
	EXPONA DOMESTIC	EXPONA COMMERCIAL	EXPONA DESIGN	EXPONA FLOW	SimpLay DESIGN VINYL	SimpLay ACOUSTIC CLIC	Homogeneous Vinyl Flooring					ESD Vinyl Flooring			Safety Vinyl Flooring		Heterogeneous Vinyl Flooring						
							POLYFLOR PRIMUS 2000 PUR	POLYFLOR ULTRA XL PUR	POLYFLOR PRESTIGE PUR	POLYFLOR TREND PUR	POLYFLOR MYSTIQUE PUR	POLYFLOR PEARLAZZO PUR	POLYFLOR SD	POLYFLOR FINESSE SD	POLYFLOR OHMEGA EC	POLYSAFE MOSAIC PUR	POLYSAFE VERONA PUR	POLYFLOR LIGNO FX PUR					
Aufenthalts-/Warteraum	•	•	•	•	•	•	•	•	•	•	•	•	•	•	•	•	•	•	•	•	•	•	
Behandlungszimmer		•	•	•	•	•	•	•	•	•	•	•	•	•	•	•	•	•	•	•	•	•	•
Cafeteria/Speiseraum		•	•	•	•	•	•	•	•	•	•	•	•	•	•	•	•	•	•	•	•	•	•
Eingangsbereich/Empfang		•	•	•	•	•	•	•	•	•	•	•	•	•	•	•	•	•	•	•	•	•	•
EDV Bereiche												•	•	•									
Flur/Fluchtweg		•	•	•	•	•	•	•	•	•	•	•	•	•	•	•	•	•	•	•	•	•	•
Intensivstation												•	•	•									
Krankenzimmer	•	•	•	•	•	•	•	•	•	•	•	•	•	•	•	•	•	•	•	•	•	•	•
Labor							•	•	•	•	•	•	•	•	•	•	•	•	•	•	•	•	•
Operationssäle												•	•	•									
Pflegebereich		•	•	•	•	•	•	•	•	•	•	•	•	•	•	•	•	•	•	•	•	•	•
Röntgenraum												•	•	•									
Therapiebereich			•	•	•	•	•	•	•	•	•	•	•	•	•	•	•	•	•	•	•	•	•
Treppenhaus		•	•	•			•	•	•	•	•	•	•	•	•	•	•	•	•	•	•	•	•
Wohnbereich	•	•	•	•	•	•	•	•	•	•	•	•	•	•	•	•	•	•	•	•	•	•	•
Verwaltung	•	•	•	•	•	•	•	•	•	•	•	•	•	•	•	•	•	•	•	•	•	•	•

	RUBBER FLOORING					RUBBER FLOORING							
	ARTIGO Studsystem					ARTIGO Plansystem							
	ZEUS/ANT 48	ZERO.4	BS Classic	BS Strong	ZEUS	KAYAR	KAYAR/LL	MULTIFLOOR/ND - UNI	GRANITO	GRANITO ELASTIC	GRANITO/ANT 48	GRAIN	UNI/LL
Aufenthalts-/Warteraum			•	•	•	•	•	•	•	•	•	•	•
Behandlungszimmer	•				•	•	•	•	•	•	•	•	•
Cafeteria/Speiseraum					•	•	•	•	•	•	•	•	•
Eingangsbereich/Empfang		•	•	•	•	•	•	•	•	•	•	•	•
EDV Bereiche	•										•		
Flur/Fluchtweg		•	•	•	•	•	•	•	•	•	•	•	•
Intensivstation	•												
Krankenzimmer					•	•	•	•	•	•	•	•	•
Labor	•				•	•	•	•	•	•	•	•	•
Operationssäle	•												
Pflegebereich					•	•	•	•	•	•	•	•	•
Röntgenraum	•												
Therapiebereich					•	•	•	•	•	•	•	•	•
Treppenhaus					•	•	•	•	•	•	•	•	•
Wohnbereich						•	•	•	•	•	•	•	•
Verwaltung	•	•	•	•	•	•	•	•	•	•	•	•	•

Von Grund auf gut beraten: Infomaterial und Muster

Für Ihre weitere Planung können Sie die Broschüren und Kataloge unserer Kollektionen und Originalmuster direkt online bestellen. Die gewünschten Unterlagen zu Ihren Fußbodenbelägen gehen Ihnen umgehend zu – kostenlos und unverbindlich.



Produktbroschüren

- EXPONA LVT DESIGN FLOORING
- EXPONA DOMESTIC
- EXPONA FLOW
- Simplay DESIGN VINYL
- Simplay ACOUSTIC CLIC
- POLYFLOR TECHNICAL VINYL FLOORING
- ARTIGO RUBBER FLOORING

Alle Broschüren finden Sie auch auf unserer Website als PDF: <http://mediendatenbank.objectflor.de>



Musterservice

Die abgebildeten Muster sind Ausschnitte des jeweiligen Produktes und geben nur einen kleinen Teil von Gesamtdekor und Farbe wieder. Auch ist im Rahmen des Farbdrucks eine Wiedergabe der Farben nur bedingt möglich. Am besten nutzen Sie zur Farbauswahl Originalmuster, die wir Ihnen gerne kurzfristig zusenden: einfach online unter **Musterversand** bestellen.

www.objectflor.de

oder per E-Mail, Telefon, Fax
info@objectflor.de

Tel. +49 (0) 2236 96633 - 0

Fax +49 (0) 2236 96633 - 99



Planung: Architekturbüro Unzen, Mönchengladbach

Kieferorthopädie Deußen + Seidler in Mönchengladbach
EXPONA FLOW 9868

James Halstead™

FLOORING

International/UK
Polyflor Ltd.
Tel. +44 (0) 161 767 1111
info@polyflor.com

Australia
Polyflor Australia
Tel. +61 3 9215 4400
Tel. 1800 777 425
sales@polyflor.com.au

Canada
Polyflor Canada Inc.
Tel. +1 905 364 3000
sales@polyflor.ca

China
Polyflor Hong Kong
Tel. +852 2865 0101
info@polyflor.com.hk

www.polyflorathome.com
www.polyflor.com

India
Polyflor India Pvt Ltd
Tel. +91 22 4476 4567
info@polyflor.co.in

Ireland
Polyflor Ireland
Tel. +353 (1) 864 9304
salesireland@polyflor.com

New Zealand
Polyflor New Zealand
Tel. +64 9 269 1111
Tel. 0800 765 935
sales@polyflor.co.nz

Norway
Polyflor Nordic
Tel. +47 23 00 84 00
firmapost@polyflor.no

Poland
Polyflor SP.Z O.O.
Tel. +48 (0) 61 820 3155
polyflor@polyflor.com.pl

Russia
Polyflor Contract Ltd.
Tel. +7 812 332 42 02
info@polyflor.ru

South Africa
Poly Sales Africa (Pty) Ltd.
Tel. +27 11 609 3500
info@polyflor.co.za

Sweden
FalckDesign AB
Tel. +46 (0) 300 15820
info@falckdesign.com

United Arab Emirates
Polyflor Middle East
Tel. +971 4 349 1078
espm@eim.ae

objectflor®

Your Flooring Partner

Central Europe
objectflor
Art und Design Belags GmbH
Wankelstr. 50
50996 Köln
Germany
Tel. +49 (0) 2236 96633-0
Fax +49 (0) 2236 96633-99

info@objectflor.de
www.objectflor.de



James Halstead FRANCE
JAMES HALSTEAD FRANCE SAS

France
James Halstead France SAS
Parc Saint-Christophe
10, avenue de l'Entreprise
95861 Cergy-Pontoise
France
Tel. Indigo 08.20.20.32.11

info@jhfrance.fr
www.jhfrance.fr

